

ФФармстандарт-Медтехника

Современные системы
инфекционного контроля

ТЗМОИ

КАТАЛОГ

запасные части



ГП-400-1

**Стерилизатор
непроходной
с распашными дверями**

02.2015

Болт ГПД560.1М.01.021-01

Параметры:

Артикул		
Обозначение		ГПД5601М0102101
Длина	мм	19
Диаметр головки	мм	12
Резьба		М6-8g
Материал		Нерж.сталь
Масса	кг	0,01
Период использования		действ.



Болт ГПД560.1М.01.025

Параметры:

Артикул		
Обозначение		ГПД5601М01025
Длина	мм	40
Диаметр головки	мм	12
Резьба		М6
Материал		Нерж.сталь
Масса	кг	0,013
Период использования		действ.



Винт ЦТ198.11.002

Параметры:

Артикул		409031104300
Обозначение		ЦТ1981100210
Длина	мм	200
Присоединительный размер		Tr40x6LN
Масса	кг	1,63
Количество	шт	1
Материал		Сталь
Период использования		действ.



Вставка плавкая ВП 1-1 2А

Параметры:

Артикул		409431319500
Обозначение		ВП1-1 2А
Количество	шт	1
Длина/диаметр	Мм	15/4
Номинальный ток	А	2
Период использования		действ.



Выключатель ВА57-35-34001020 УХЛЗ 380В 100А

Параметры:

Артикул		-
Обозначение		ВА57-35 100А
Габаритные размеры (ДхШхВ)	мм	175X112x130
Номинальный ток	А	100
Номинальное напряжение	В	380
Масса, нетто	кг	2,5
Количество	шт	1
Период использования		действ.



ВЫКЛЮЧАТЕЛЬ ПУТЕВОЙ ВП61-21А 111141-54 УХЛ2.2

Параметры:

Артикул		409431306000
Обозначение		ВП61-21
Габариты (ДхШхВ)	мм	230
Масса, нетто	кг	0,01
Количество	шт	1
Период использования		Действ.



Гайка НАИФ758412.005

Параметры:

Артикул		--
Обозначение		НАИФ758412005
Диаметр резьбы	мм	M24x2
Размер «под ключ»		32
Материал		Сталь
Высота	мм	10
Масса	кг	0,034
Количество	шт	12
Период использования		действ.



Гайка ЦТ198.11.007

Параметры:

Артикул		409031106400
Обозначение		ЦТ1981100710
Диаметр	мм	128
Ширина	мм	45
Присоединительный размер		Tr40x6LH
Масса	кг	2,3
Количество	шт	1
Период использования		с 1982г.



Дифрагма ГПД560.08.300 (Мембрана «EPDM» ¼ 306130)

Параметры:

Артикул		409031107000
		409531309700
Обозначение		ГПД56008300
Ширина,	мм	73
Высота,	мм	14,3
Масса (не более)	кг	0,063
Количество	шт	5
Период использования		действ.



Датчик уровня воды АГ100.02.060

Параметры:

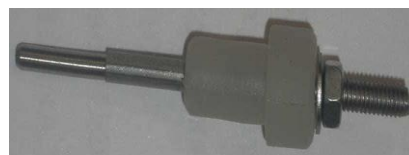
Артикул		409031178100
Обозначение		АГ1000206020
Диаметр	мм	18
Длина	мм	155
Масса	кг	0,14
Количество	шт	2
Период использования		действ.



Датчик Ц6516М.07.020 -01

Параметры:

Артикул		409031176600
Обозначение		Ц6516М.07.020 01
Диаметр,	мм	14
Длина	мм	130
Масса,	кг	0,024
Количество	шт	
Период использования		действ. с 10.2012



Датчик Ц6516М.07.020 -02

Параметры:

Артикул		409031176700
Обозначение		Ц6516М.07.020 02
Диаметр,	мм	14
Длина	мм	190
Масса,	кг	0,028
Количество	шт	
Период использования		действ. с 10.2012



Диод КД 243 Б (1N4001)

Параметры:

Артикул		
Обозначение		КД243Б
Номинальное напряжение	В	100
Выпрямленный ток	А	1
Количество		1
Период использования		До 2010г.



Замок ЦТ403.05.110-01

Параметры:

Артикул		409031107300
Обозначение		ЦТ4030511001
Диаметр замка	мм	200
Длина	мм	260
Масса	кг	16,5
Количество	шт	1
Период использования		с 1982г.



Зонт ГПД400.01.014

Параметры:

Артикул		
Обозначение		ГПД400.01.014
Количество	шт	1
Период использования		действ.



Катушка 4818653D-DZ02 230/50

Параметры:

Артикул		409431319000
Обозначение		4818653D-DZ02
Габаритные размеры (ДхШхВ)	мм	32X55x42
Номинальная мощность	В*А	9
Номинальное напряжение/частота	В/Гц	230/50
Масса, нетто	кг	0,2
Количество	шт	5
Период использования		действ.



Клапан предохранительный Prescor 3 bar

Параметры:

Артикул		409031181600
Обозначение		КП10.000
Количество	шт	1
Период использования		с 10.2007г.



Ключ торцовый ГПД700.00.020

Параметры:

Артикул		409031115700
Обозначение		ГПД700.00.020-10
Размер под ключ		32
Количество	шт	1
Период использования		действ.



КЛАПАН ОБРАТНЫЙ 1/8 VNR-21-1/8

Параметры:

Артикул		409431375500
Обозначение		VS18NT
Длина	мм	32
Диаметр	мм	14
Резьба	мм	G1/8(вн)-G1/8(вн)
Масса	кг	0.05
Количество	шт	1
Период использования		действ.



Клапан обратный 100 1/2 ИТАР G1/2

Параметры:

Артикул		409431311000
Обозначение		100 1/2 ИТАР G1/2
Длина	мм	57
Диаметр	мм	36
Резьба	мм	G1/2(вн)-G1/2(вн)
Масса	кг	0.1
Количество	шт	1
Период использования		действ.



Клапан обратный CIM 30/VA G3/4 дюйма

Параметры:

Артикул		409431315000
Обозначение		CIM 30/VA G3/4 дюйма
Длина	мм	72
Диаметр	мм	48
Резьба	мм	G3/4(вн)-G3/4(вн)
Масса	кг	0.15
Количество	шт	1
Период использования		действ.



КЛАПАН 7321ВАН00 (G 1/2)

Параметры:

Артикул		409531308800
Длина	мм	72
Ширина	мм	42
Высота	мм	95
Резьба	G	1/2
Масса	кг	0,7
Количество	шт	1
Период использования		Действ.



КЛАПАН 7321ВСН00 (G3/4)

Параметры:

Артикул		409531308900
Обозначение		7321ВСН00
Габаритные размеры (ДхШхВ)	мм	100X65x107
Температура среды	°C	140
Масса, нетто	кг	0,2
Присоединение к процессу		G3/4 внутр.
Количество	шт	5
Период использования		действ.



КЛАПАН ЭЛ. МАГН. E210В ДУ8ММ 230VAC G1/2

КОД ДЛЯ ЗАКАЗА 032U78141 (15W)

Параметры:

Артикул		409531324100
Обозначение		EV210В Ду8 230VAC G1/2
Длина	мм	50
Ширина/Высота	мм	45/97
Резьба	G	1/4
Масса	кг	0.25
Количество	шт	1
Период использования		07.2013



Контактор КМД-11510УЗ 220В 100А

Параметры:

Артикул		409431367000
Обозначение		КМД-11510
Габаритные размеры (ДхШхВ)	мм	175X112x130
Номинальный ток	А	115
Номинальное напряжение	В	380
Масса, нетто	кг	2,0
Количество	шт	1
Период использования		действ.



Колонка водоуказательная ГПД560.1М.02.080

Параметры:

Артикул		409031117200
Обозначение		ГПД5601М0208010
Количество	шт	1
Период использования		



Колонка водоуказательная ГПД400.08.150_06

Параметры:

Артикул		409031176400
Обозначение		ГПД400.08.150_06
Длина	мм	517
Ширина	мм	70
Высота	мм	62
Присоединительные размеры патрубков		G1/2
Масса	кг	0,63
Количество	шт	1
Период использования		с 07.2010

Кольцо уплотнительное ЦТ129.02.009

Параметры:

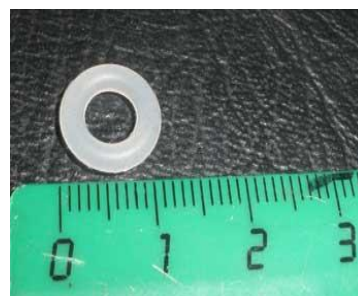
Артикул		409031120200
Обозначение		ЦТ1290200920
Масса	кг	0,0015
Количество	шт	2
Материал		Силиконовая резина
Период использования		действ.



Кольцо ЦТ729.096

Параметры:

Артикул		409031119900
Обозначение		ЦТ72909610
Масса	кг	0,005
Количество	шт	8
Материал		Силиконовая резина
Период использования		действ.



Крышка ГПД560.1М.02.060_10

Параметры:

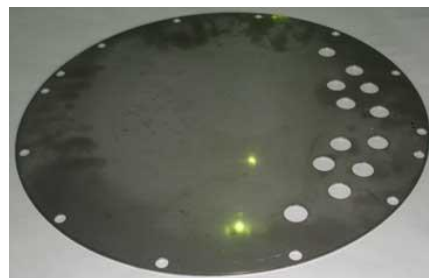
Артикул		409031180100
Обозначение		ГПД560.1М.02060_10
Диаметр/толщина	мм	512/14
Материал		Сталь
Масса	кг	22
Количество	шт	1
Период использования		с 1982г.



Крышка ПЭ50.032

Параметры:

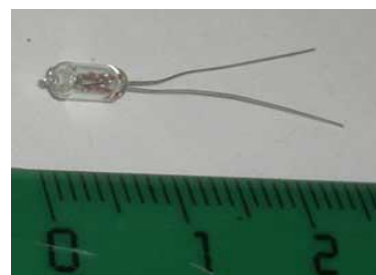
Артикул		409031242500
Обозначение		ПЭ50032
Диаметр/толщина	мм	512/2
Материал		Нерж.сталь
Масса, нетто	кг	3,15
Количество	шт	1
Период использования		с 1982г.



Лампа СМН6,3-20-2 (без цоколя)

Параметры:

Артикул		409431328000
Обозначение		СМН6,3-20
Номинальное напряжение	В	6,3
Номинальный ток	мА	20
Количество	шт	6
Период использования		действ.



ЛАМПА МН6.3-0.3

Параметры:

Артикул		409531309600
Обозначение		МН6,3-0,3
Номинальное напряжение	В	6,3
Номинальный ток	А	0,3
Количество	шт	1
Период использования		Действ.
Толщина	мм	1
Масса (не более)	кг	0,005



Манометр МПЗ-УУ2-4 кгс/см.кв х1,5 рад пар б/фл с риской 2,2

Параметры:

Артикул		409531375000
Обозначение		МПЗ-УУ2-4кгс/см2
Диаметр	мм	100
Диапазон измерения	Кг/см2	0 - 4
Класс точности		1,5
Масса, нетто	кг	0,8
Количество	шт	1
Период использования		Действ.



Мановакуумметр МВПЗ-УУ2-500.0/220кРА-G1/2-Тюм

Параметры:

Артикул		409531321200
Маркировка		МВПЗ-УУ2-500
Диаметр	мм	100
Резьба	Г	<u>1/2</u>
Диапазон измерения	кРа	-100...0...+500
Класс точности		1,5
Масса, нетто	кг	0,8
Количество	шт	1
Период использования		с 11.2013



Мановакуумметр МВПЗ-УУ2-500.0/220кРА-Тюм

Параметры:

Артикул		409531321600
Маркировка		МВПЗ-УУ2-500
Диаметр	мм	100
Резьба	Г	<u>20x1,5</u>
Диапазон измерения	кРа	-100...0...+500
Класс точности		1,5
Масса, нетто	кг	0,8
Количество	шт	1
Период использования		с 11.2012



МАНОМЕТР СИГНАЛИЗ ДМ 2005СГ УЗ-0,4

Параметры:

Артикул		409531316400
Обозначение		ДМ2005СгУЗ-0,4
Диаметр	мм	160
Диапазон измерения	Кг/см ²	0 - 4
Класс точности		1,5
Масса, нетто	кг	1,2
Количество	шт	2
Период использования		Действ.



Мембрана ЦТ198.11.015_10

Параметры:

Артикул		409031128300
Обозначение		ЦТ1981101510
Диаметр	мм	230
Высота	мм	10
Толщина	мм	2
Масса, нетто	кг	0,14
Количество	шт	1
Материал		фторопласт
Период использования		до 07.2000г.



НАСОС ВАКУУМНЫЙ SPECK VZ-30-55.0001

Параметры:

Артикул		409431398100
Маркировка		SPECK VZ-30-55.00012
Размеры (ДхШхВ)	мм	433x153x231
Напряжение	V	230/400; 400
Масса, нетто	кг	18
Количество	шт	1
Период использования		07.2013



Нащельники ЦТ198.03.000

Параметры:

Артикул		409024012500
Обозначение		ЦТ198.03.000
Количество	шт	1
Период использования		действ.

Ниппель 2553 1/8-1/2

Параметры:

Артикул		409431398500
Обозначение		2553 1/8-1/2
Длина	мм	30
Ширина	мм	30
Высота	мм	28
Присоединительные размеры патрубков		G1/2-1/8
Масса	кг	0.03
Количество	шт	1
Период использования		с 01.2013



Опора ЦТ198.11.034

Параметры:

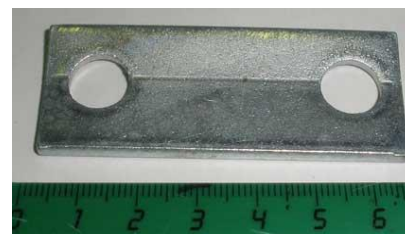
Артикул		409031128600
Обозначение		ЦТ1981103410
Размеры (ДхШхВ)	мм	60x25x7
Материал		Сталь
Масса, нетто	кг	0,09
Количество	шт	8
Период использования		действ.



Опора ЦТ198.11.085

Параметры:

Артикул		409031128900
Обозначение		ЦТ1981108510
Размеры (ДхШхВ)	мм	65x5x25
Угол уклона	град	20
Масса, нет то	кг	0,06
Количество	шт	8
Период использования		действ.



Опора ЦТ198М.14.000

Параметры:

Артикул		
Обозначение		ЦТ198М.14.000
Габариты (ДиаметрхВысота)		50x83
Резьба		M16-8g
Масса, нетто	кг	0,375
Количество	шт	8
Период использования		действ.



Панели					Панели в упаковке	
Наименование	Обозначение	Размеры	Масса	Кол-во	Обозначение	артикул
Панель	ЦТ198М.00.003	1060x822x25	9,0	2	ЦТ198М.00.003_20	409031175600
Панель	ЦТ198М.00.006	680x674x23	4,84	1		
Панель	ЦТ198М.00.004	822x680x23	5,86	1	ЦТ198М.00.004_20	409031175400
Панель	ЦТ198М.00.013	822x680x23	5,56	1		
Панель	ЦТ198М.00.071	1735x223x220	8,64	1	ЦТ198М.00.071_20	409031175300
Панель	ЦТ198М.00.081	1735x148x140	6,03	1		
Кожух	ЦТ198М.11.009	777x697x132	8,1	1	ЦТ198М.11.009_20	409031175200
Панель	ЦТ198М.00.011	1735x187x129	5,95	1	ЦТ198М.00.610	409031191100
Кожух	ЦТ198М.00.041	1735x204x85	5,63	1	ЦТ198М.00.610-01	
Панель верхняя	ЦТ198М.00.001	705x194x129	2,4	1	ЦТ198М.00.620	
Панель	ЦТ198М.00.005	1060x674	7,5	1		

Парогаситель ЦТ198.10.000

Параметры:

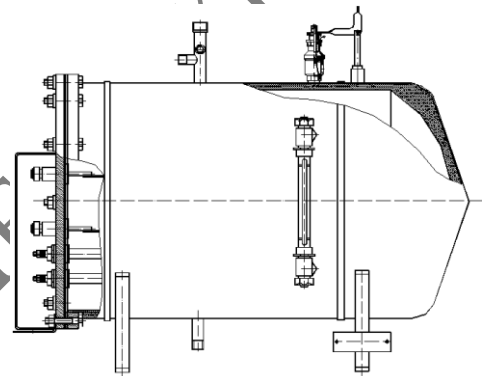
Артикул		409031130400
Обозначение		ЦТ1981000010
Габариты (ДхШхВ)	мм	534x220x209
Масса нетто	кг	4,5
Количество	шт	1
Период использования		действ.



Парогенератор Об.ЦТ198М.02.000-10

Параметры:

Артикул		409031131900
Обозначение		ЦТ198М0200010-10
Рабочее давление,	МПа (кгс/см ²)	0,22 (2,2)
Пробное давление,	МПа (кгс/см ²)	0,31 (3,1)
Допустимая температура стенок сосуда, °С	°С	135
Габаритные размеры(ДхШхВ)	мм	-
Номин. потребляемая мощность,	кВт	-
Количество ТЭНов,)	шт.	-
Присоединительные размеры патрубков		-
Масса,	кг	75
Количество	шт	1
Период использования		До 1998г.



Парогенератор ЦТ198М.02.000

Параметры:

Артикул		409031131800
Обозначение		ЦТ198М0200010
Рабочее давление,	МПа (кгс/см ²)	0,22 (2,2)
Пробное давление,	МПа (кгс/см ²)	0,31 (3,1)
Допустимая температура стенок сосуда, °С	°С	135
Габаритные размеры(ДхШхВ)	мм	850x650x537
Номин. потребляемая мощность,	кВт	37,8
Количество ТЭНов, (ТЭН170.07.000)	шт.	6
Присоединительные размеры		М20x1,5; G 3/4- В



патрубок		
Масса,	кг	75
Количество	шт	1
Период использования		с 2005г.

Парогенератор PHS600.02.000

Параметры:

Артикул		409031176200
Обозначение		PHS600.02.000
Рабочее давление	МПа (кгс/см ²)	0,25 (2,5)
Пробное давление	МПа (кгс/см ²)	0,36 (3,6)
Допустимая температура стенок сосуда	град	140
Длина	мм	603
Ширина	мм	603
Высота	мм	511
Номинальная потребляемая мощность	кВт	36
Количество ТЭНов (ТЭН)	шт	6
Присоединительные размеры патрубков		G1, G3/4, G1/8
Масса	кг	35
Количество	шт	1
Период использования		с 07.2013

Пластина ЦТ198.11.022

Параметры:

Артикул		409031135200
Обозначение		ЦТ1981102210
Размеры (ДхШхТ)	мм	65x25x0,5
Масса нетто	кг	0,01
Количество	шт	--
Период использования		действ.



Полка ЦТ198М.18.030

Параметры:

Артикул		
Обозначение		ЦТ198М11030
Количество	шт	6
Габаритные размеры (ДхШхВ)	мм	595x400x14
Масса нетто	кг	1,85
Материал		Нерж.сталь
Период использования		действ.



ПРОКЛАДКИ ТЭН170.07.004 2ШТ В ПОТРЕБИТЕЛЬСКОЙ УПАКОВКЕ

Параметры:

Артикул		409031180800
Маркировка		ТЭН1700700420
Количество	шт	12
Материал		Силиконовая резина
Масса 1 шт., нетто	кг	0,0012
Период использования		действ.



Прокладка ЦТ198.01.002

Параметры:

Артикул		409031140600
Обозначение		ЦТ1980100210
Сечение	мм	16x16
Материал		Силиконовая резина
Масса (не более)	кг	0,93
Количество	шт	1
Период использования		действ.



Прокладка ЦТ198.02.001

Параметры:

Артикул		409031137300
Обозначение		ЦТ1980200110
Сечение	мм	10x10
Материал		Резина
Масса, нетто	кг	0,17
Количество	шт	1
Период использования		с 1995г.



Прокладка ЦТ198.02.002

Параметры:

Артикул		409031140900
Обозначение		ЦТ1980200210
Наружный/внутренний диаметр	мм	512/440
Материал		паронит
Толщина	мм	2,0
Масса, нетто	кг	0,1
Количество	шт	1
Период использования		до 1995г.



Прокладка ЦТ198.11.025

Параметры:

Артикул		409031141500
Обозначение		ЦТ1981102510
Наружный/внутренний диаметр	мм	230/160
Материал		паронит
Толщина	мм	2,0
Масса, нетто	кг	0,01
Количество	шт	1
Период использования		до 2000г.



Реле промежуточное РП21М-003 УХЛ4Б 220В 50 Гц

Параметры:

Артикул		409431337500
Обозначение		РП21М-003 220В 50 Гц
Габаритные размеры (ДхШхВ)	мм	90X40x80
Номинальный ток	А	4
Номинальное напряжение/частота	В/Гц	220/50
Масса, нетто	кг	0,12
Количество	шт	3
Период использования		действ.



Реле промежуточное РП21М-003 УХЛ4Б 24В пост.ток

Параметры:

Артикул		409431338000
Обозначение		РП21М-003 24В
Габаритные размеры (ДхШхВ)	мм	90X40x80
Номинальный ток	А	4
Номинальное напряжение пост.ток	В	24
Масса, нетто	кг	0,12
Количество	шт	3
Период использования		действ.



Рукоятка ЦТ198.11.030

Параметры:

Артикул		409031145100
Обозначение		ЦТ1981103010
Размеры ϕ	мм	26x250
Масса, нетто	кг	0,41
Количество	шт	3
Период использования		действ.



Рычаг ЦТ198.11.027

Параметры:

Артикул		409031146300
Обозначение		ЦТ1981102710
Габаритные размеры	мм	384x32x28
Масса, нетто	кг	2,3
Количество	шт	4
Период использования		действ.



Рычаг ЦТ198.11.027-01

Параметры:

Артикул		
Обозначение		ЦТ1981102701
Габаритные размеры	мм	358x32x28
Масса, нетто	кг	2,1
Количество	шт	4
Период использования		действ.



Сильфон ЦТ198М.11.120

Параметры:

Артикул		409031147800
Обозначение		ЦТ198М1112010
Длина	мм	Ø130
Ширина	мм	52
Присоединительные размеры		M6-8g
Масса, нетто	кг	0,58
Количество	шт	1
Период использования		с 03.2001г.



Соединение прямое резьбовое 4R1/8 KFН04В-01S

Параметры:

Артикул		409431396000
Обозначение		4R1/8 KFН04В-01S
Длина	мм	35
Ширина	мм	10
Высота	мм	10
Резьба		G-1/8
Диаметр трубки	мм	4
Масса	кг	0.02
Количество	шт	1
Период использования		с 01.2013



Соединение угловое резьбовое 4R 1/8 KFL04B-01S

Параметры:

Артикул		409431398000
Обозначение		4R 1/8 KFL04B-01S
Длина	мм	35
Ширина	мм	25
Высота	мм	10
Резьба		G-1/8
Диаметр трубки	мм	4
Масса	кг	0.02
Количество	шт	1
Период использования		с 01.2013



Соединение прямое резьбовое 6R1/4 KFH04B-02S

Параметры:

Артикул		4094313976500
Обозначение		6R1/4 KFH04B-02S
Длина	мм	35
Ширина	мм	10
Высота	мм	10
Резьба		G-1/8
Диаметр трубки	мм	4
Масса	кг	0.02
Количество	шт	1
Период использования		с 01.2013



Соединение угловое резьбовое 6R 1/8 KFL06B-01S

Параметры:

Артикул		409431397000
Обозначение		6R 1/8 KFL06B-01S
Длина	мм	30
Ширина	мм	25
Высота	мм	10
Резьба		G-1/8
Диаметр трубки	мм	6
Масса	кг	0.02
Количество	шт	1
Период использования		с 01.2013



Соединение угловое резьбовое 6R ¼ KFL06B-02S

Параметры:

Артикул		409431396500
Обозначение		6R ¼ KFL06B-02S
Длина	мм	30
Ширина	мм	25
Высота	мм	10
Резьба		G-1/8
Диаметр трубки	мм	6
Масса	кг	0.03
Количество	шт	1
Период использования		с 01.2013



СТЕКЛО ВОДОУКАЗАТЕЛ. Д12Х3 L=258 ММ

Параметры:

Артикул		409531307300
Обозначение		
Размер (диаметр х толщина х длина)	мм	12х3х258
Материал		стекло
Количество	шт	1
Период использования		действ.



Стойка ЦТ198М.18.010

Параметры:

Артикул		
Обозначение		ЦТ198М18010
Размеры (ДхШхВ)	мм	648х50х12
Масса, нетто	кг	0,79
Материал		Нерж. сталь
Количество	шт	2
Период использования		действ.



Стойка ЦТ198М.18.040

Параметры:

Артикул		
Обозначение		ЦТ198М18040
Размеры (ДхШхВ)	мм	648х50х12
Масса, нетто	кг	0,79
Материал		Нерж. сталь
Количество	шт	2
Период использования		действ.



Датчик ТК24-00-2-50 град/3%-35

Параметры:

Артикул		409431397600
Обозначение		TK24-00-2-50 град/3%-35
Длина	мм	30
Ширина	мм	30
Высота	мм	30
Масса	кг	0.05
Количество	шт	1
Период использования		с 01.2013



Тройник соединение 4KFT04B-00

Параметры:

Артикул		409431300900
Обозначение		4KFT04B-00
Длина	мм	30
Ширина	мм	25
Высота	мм	10
Диаметр трубки	мм	12
Масса	кг	0.05
Количество	шт	1
Период использования		с 01.2013



Трубка фторополимерная TLM0425 L=1.2м

Параметры:

Артикул		409031199300
Обозначение		TLM0425 L=1.2м
Длина	м	1.2
Диаметр	мм	4
Количество	шт	1
Период использования		с 01.2013



Тумблер ПТ73-2-2

Параметры:

Артикул		409431318000
		409531308100
Обозначение		ПТ73-2-2
Размеры (ДхШхВ)	мм	21x18x16
Номинальное напряжение	В	250
Номинальный ток	А	5
Количество	шт	5
Период использования		действ.



Уголок ЦТ198М.18.020

Параметры:

Артикул		409031185700
Обозначение		ЦТ198М1802010
Размеры (ДхШхВ)	мм	860x50x58
Масса, нетто	кг	1,06
Материал		Нерж. сталь
Количество	шт	2
Период использования		действ.



Успокоитель ГПД560.1М.02.040-11

Параметры:

Артикул		409031154400
Обозначение		ГПД5601М0204011
Размеры (ДхШхВ)	мм	
Масса, нетто	кг	
Количество	шт	1
Период использования		Действ.



Успокоитель PHS600.02.010

Параметры:

Артикул		409031176300
Обозначение		PHS600.02.000
Длина	мм	270
Ширина	мм	140
Высота	мм	120
Масса	кг	2.5
Количество	шт	1
Период использования		с 07.2013



Устройство для смазки

Параметры:

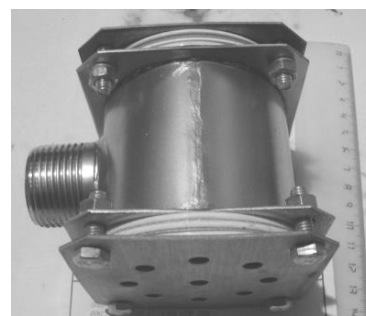
Артикул		409031189500
Обозначение		ЦТ19811100
Диаметр	мм	10
Длина	мм	83,5
Масса, нетто	кг	0,05
Количество	шт	1
Период использования		действ.



ФИЛЬТР ВОЗДУШНЫЙ В УПАКОВКЕ ГПД560.08.240-10

Параметры:

Артикул		409031156200
Маркировка		ГПД560.08.240-10
Ду	мм	-
Длина	мм	-
Масса, нетто	кг	-
Количество	шт	1
Период использования		с 04.2008 до 11.2008г.



Шайба НАИФ.758491.002-03

Параметры:

Артикул		409031159300
Обозначение		НАИФ75849102003
Материал		паронит
Наружный диаметр	мм	24
Внутренний диаметр	мм	16
Толщина	мм	2
Масса, нетто	кг	0,001
Период использования		действ.



Шайба алюминиевая об. НАИФ758491.001 6x18x1,5 НАИФ758491.010

Параметры:

Артикул		409031159000
Обозначение		НАИФ758491010
Материал		Алюминий
Наружный/внутренний диаметр	мм	18/6,4
Толщина,	мм	1,5
Масса (не более)	кг	0,001
Количество	шт	6
Период использования		действ.



Эжектор ЦТ198.08.020

Параметры:

Артикул		409031164300
Обозначение		ЦТ1980802010
Длина,	мм	170
Высота,	мм	68
Присоединительные размеры		G3/4 – В
Масса (не более)	кг	0,83
Количество	шт	1
Период использования		действ.



Электронагреватель трубчатый ТЭН 170.07.000 ТН

Параметры:

Артикул		409531317600
Обозначение		ТЭН17007000
Длина	мм	max 730
Расстояние между контактными стержнями	мм	50
Мощность	кВт	6,3
Напряжение	В	220
Диаметр оболочки	мм	16
Резьба втулок для установки		M24x2
Резьба контактных стержней		M6/M5
Масса	кг	1,5
Количество	шт	6
Период использования		действ.



Электронагреватель AND/PHS ТЭН-БЗ-279 А 8,5/6,0 J220

Параметры:

Артикул		409531300600
Маркировка		ТЭН-БЗ-279 А8,5/6,0 J220
Длина	мм	533
Диаметр присоединительной резьбы	мм	M48x2
Мощность	кВт	6,0
Напряжение	В	220
Масса	кг	1,0
Количество	шт	
Период использования		01.2013

